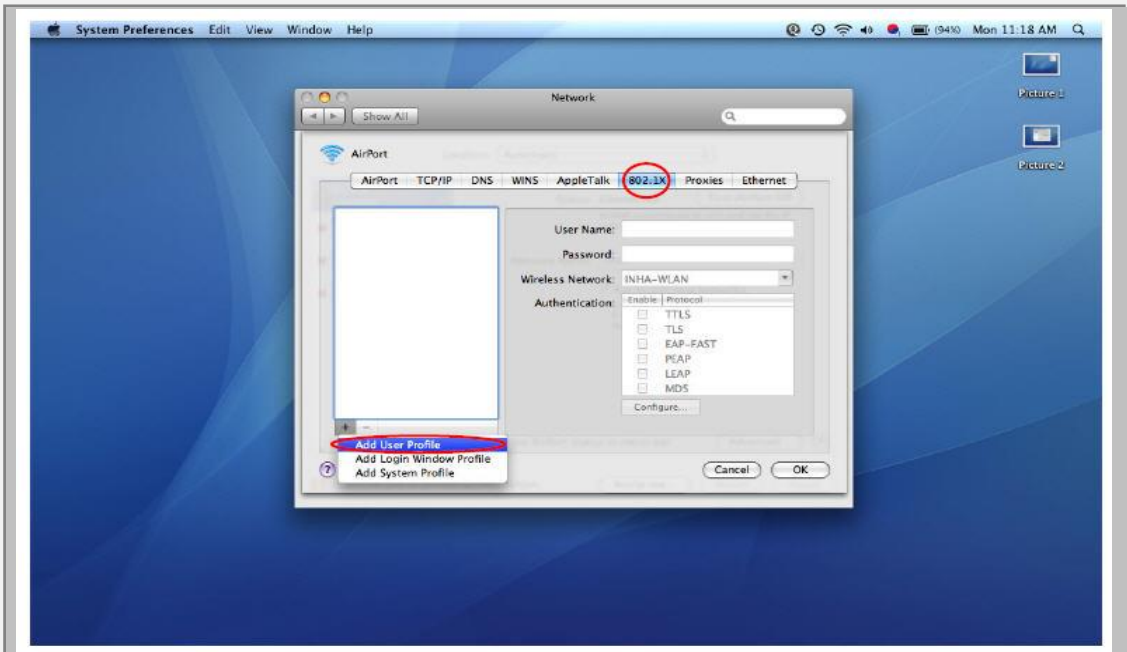
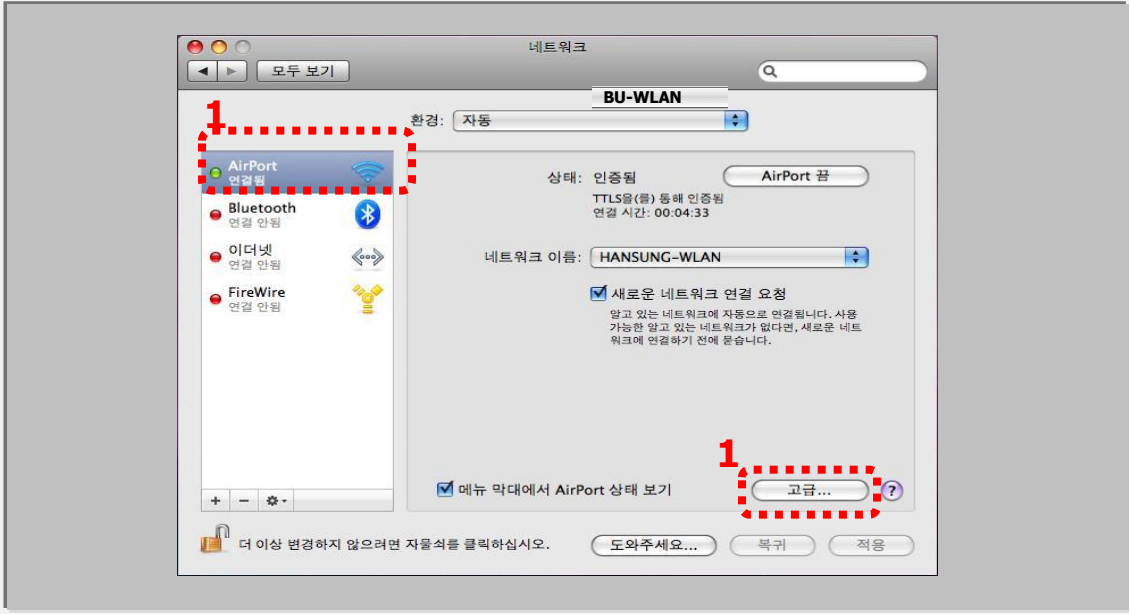


## 백석대학교 매킨토시 노트북 무선접속 설정 방법

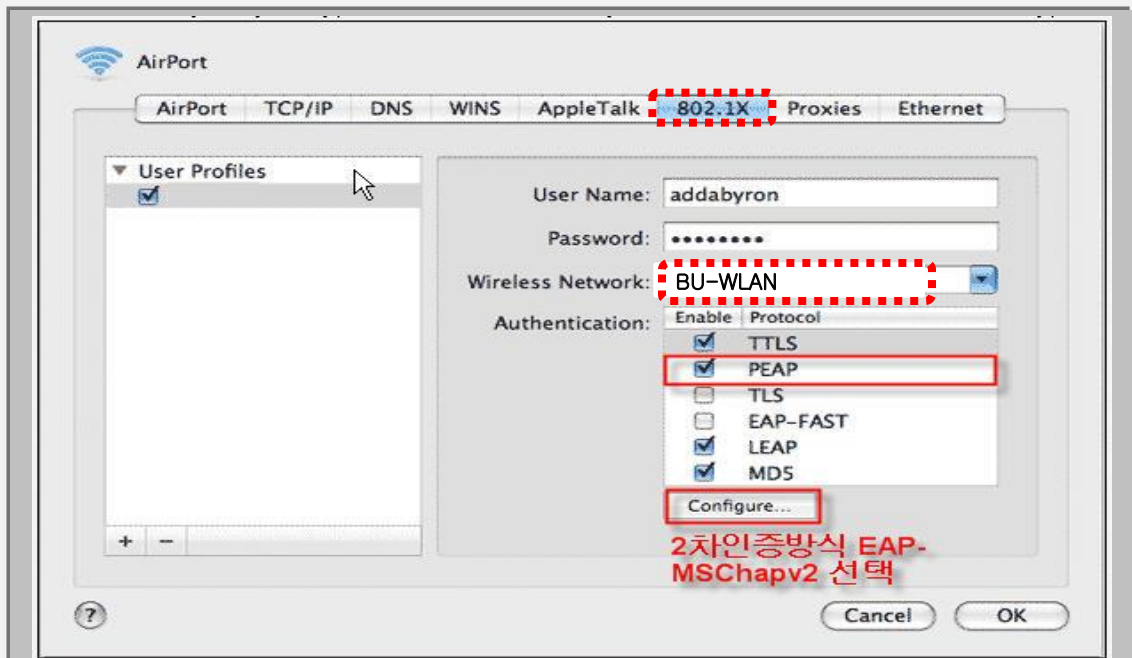
1. 우측상단 무선랜 아이콘 클릭 후 Open Network Preferences 클릭

『메뉴에서 환경 설정 - 네트워크 클릭하면 위와 같은 창이 나타난다』

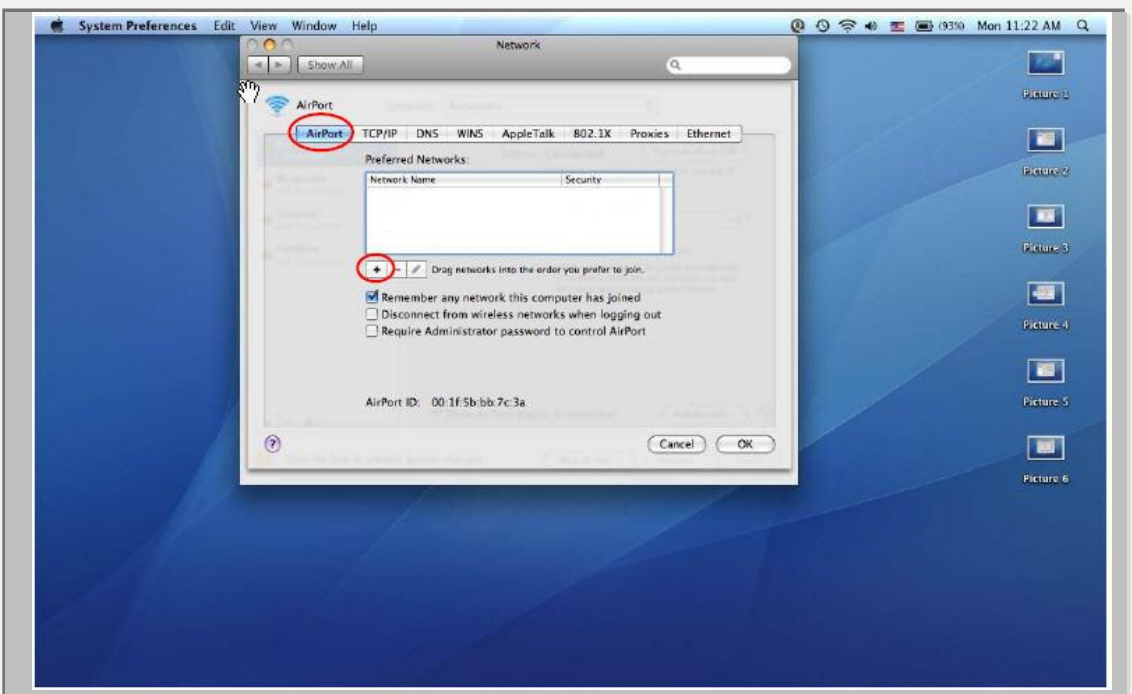
2. **AirPort** 에서 고급 버튼을 클릭한다



3. **802.1x** 탭을 클릭 후 [Add user profile] 선택



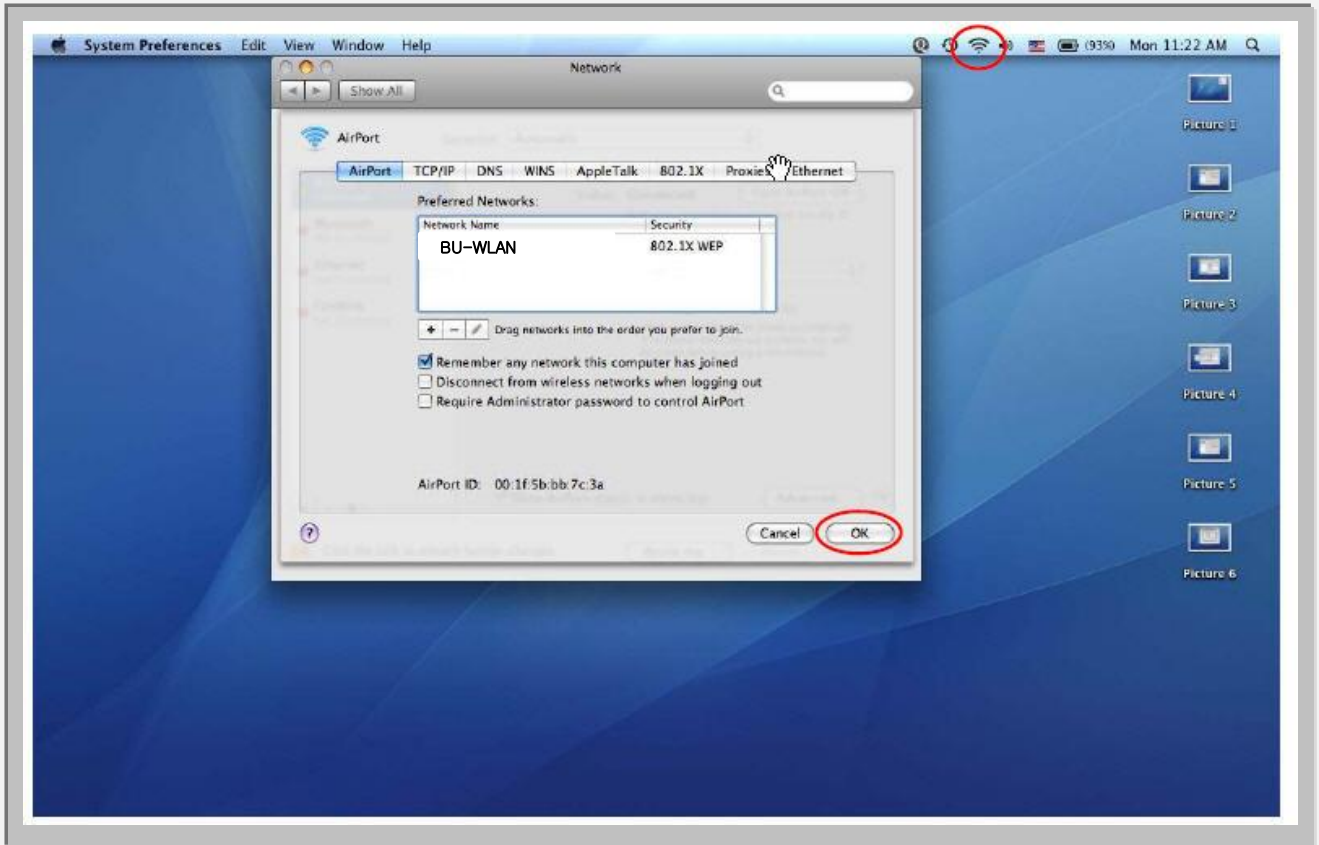
4. User Name, Password: 발급받은 무선랜접속계정을 입력,  
무선네트워크 SSID를 입력(SSID : BU-WLAN 입력)
5. 인증방식을 화면처럼 4가지를 체크 한다
6. [구성]을 클릭하고 기업용-WPA2 선택하고 OK



7. [AirPort] 클릭 후 [+] 클릭



8. **Network Name : [BU-WLAN],**  
**Security : [AES] 선택,**  
**OS버전에 따라표기에 다소 차이가 있을 수 있습니다.**  
**802.1x에서 [BU-WLAN] 선택 Add 클릭**



## 9. [OK]을 클릭한다

『 정상적으로 로그인 되면 인증됨이라고 표시되면서 연결된 것을 확인 할 수 있다.』

☞ 인증이 실패할 경우 [AirPort 끄] 두번 클릭하여 껐다 키면 로그인 창이 뜨는데 재인증 접속 시도 하면 됨