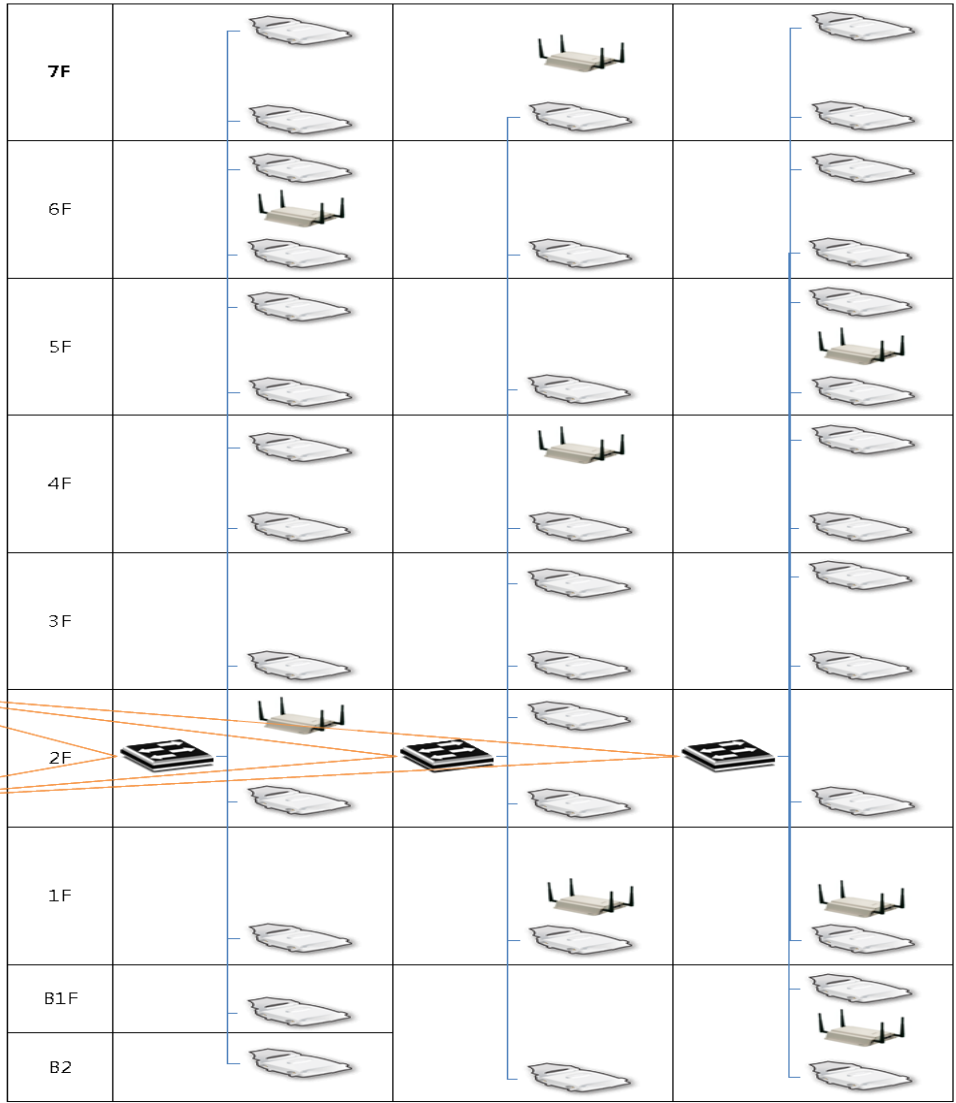


미술동

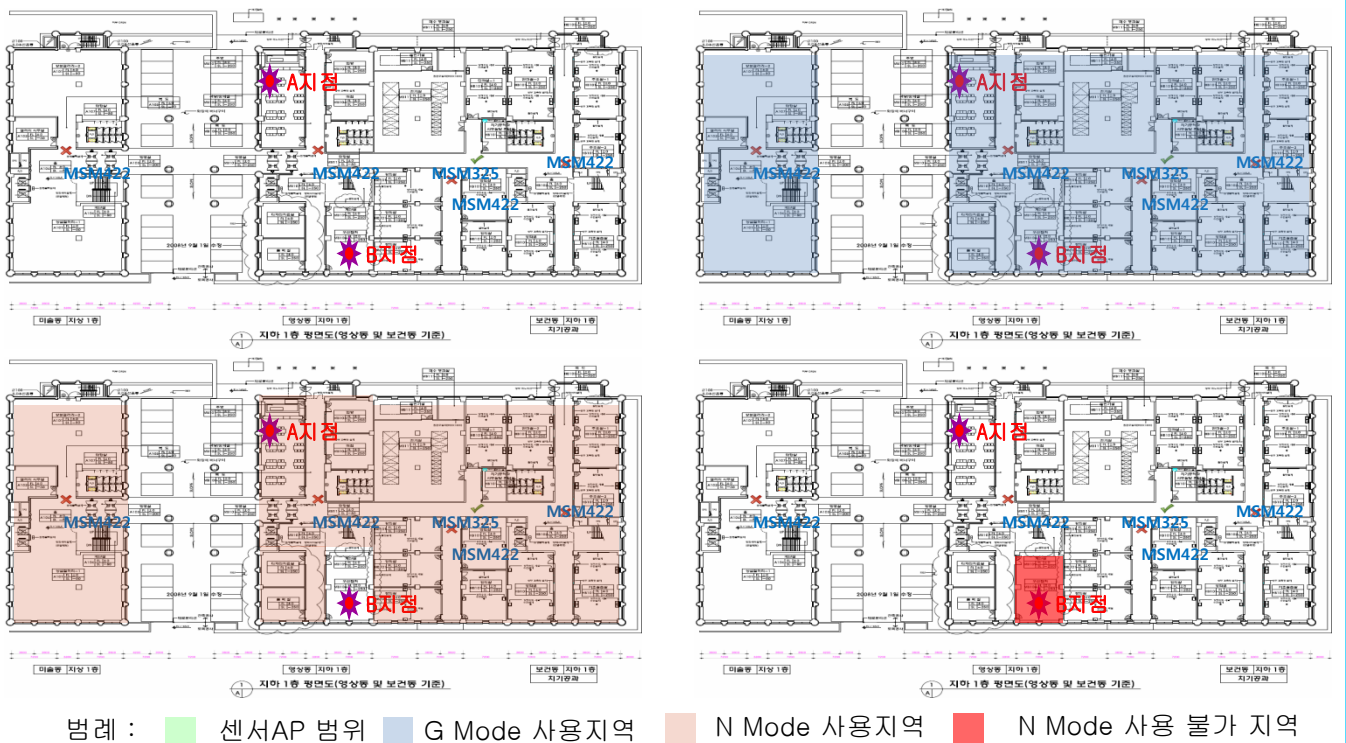
영상동

보건동



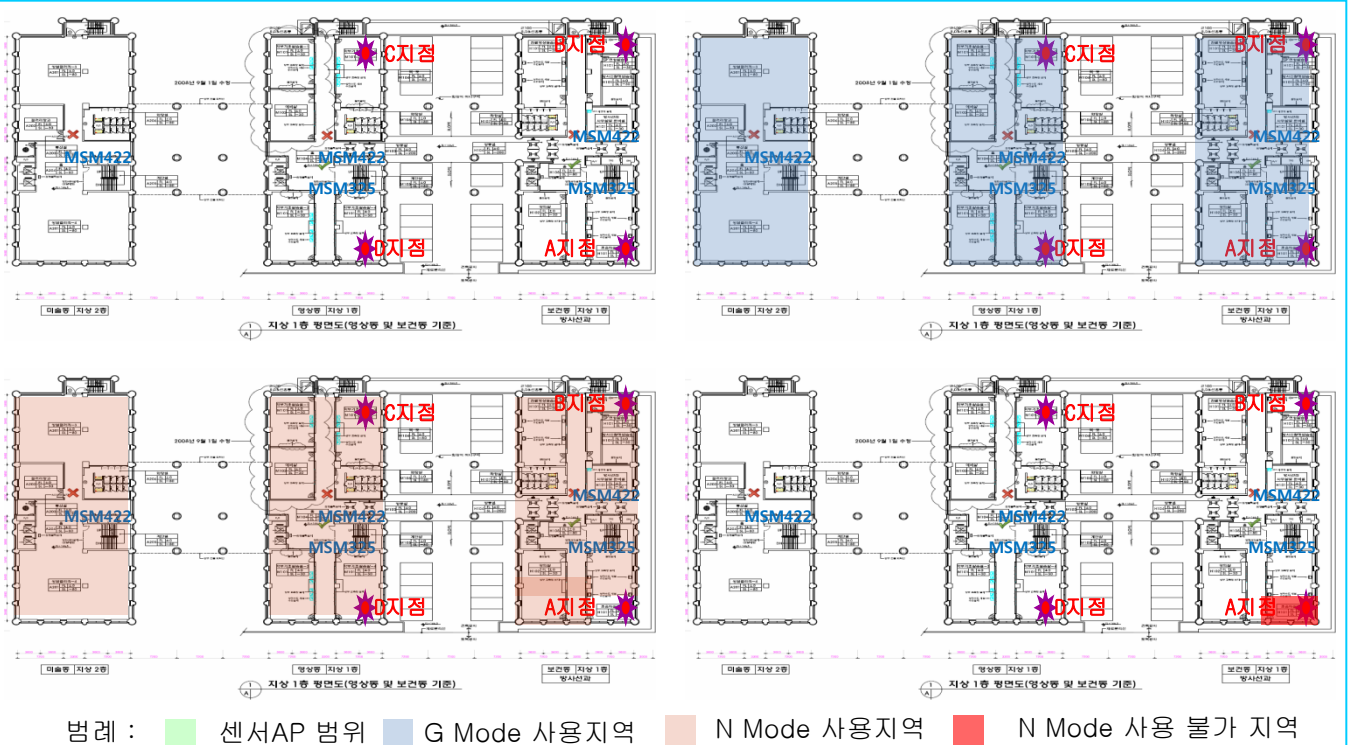
백석대 백본망

옥내 AP	37	MSM 422
센서 AP	8	MSM 325



위치별 Cell Test 측정 결과(조형관 지하1층)

위치	Radio	Mode	dB를	Ping Test(mm)	측정값			비고
					최저값(M)	최고값(M)	인터넷사용시(M)	
A 지점	2.4/5Ghz	G	-67	1~38	24	54	54	매점
	5Ghz	N	-77	1~4	60	120	90	
B 지점	2.4/5Ghz	G					X	121호
	5Ghz	N					X	



위치별 Cell Test 측정 결과(조형관 1층)

위치	Radio	Mode	dB를	Ping Test(mm)	측정값			비고
					최저값(M)	최고값(M)	인터넷사용시(M)	
A 지점	2.4/5Ghz	G	-70	1~29	18	54	36	214호
	5Ghz	N					X	
B 지점	2.4/5Ghz	G	-64	1~70	48	54	54	211호
	5Ghz	N	-82	1~5	12	40	26	
C 지점	2.4/5Ghz	G	-65	1~5	54	54	54	209호
	5Ghz	N	-80	1~5	12	39	26	
D 지점	2.4/5Ghz	G	-77	1~40	6	48	36	205호
	5Ghz	N	-80	1~5	60	90	90	



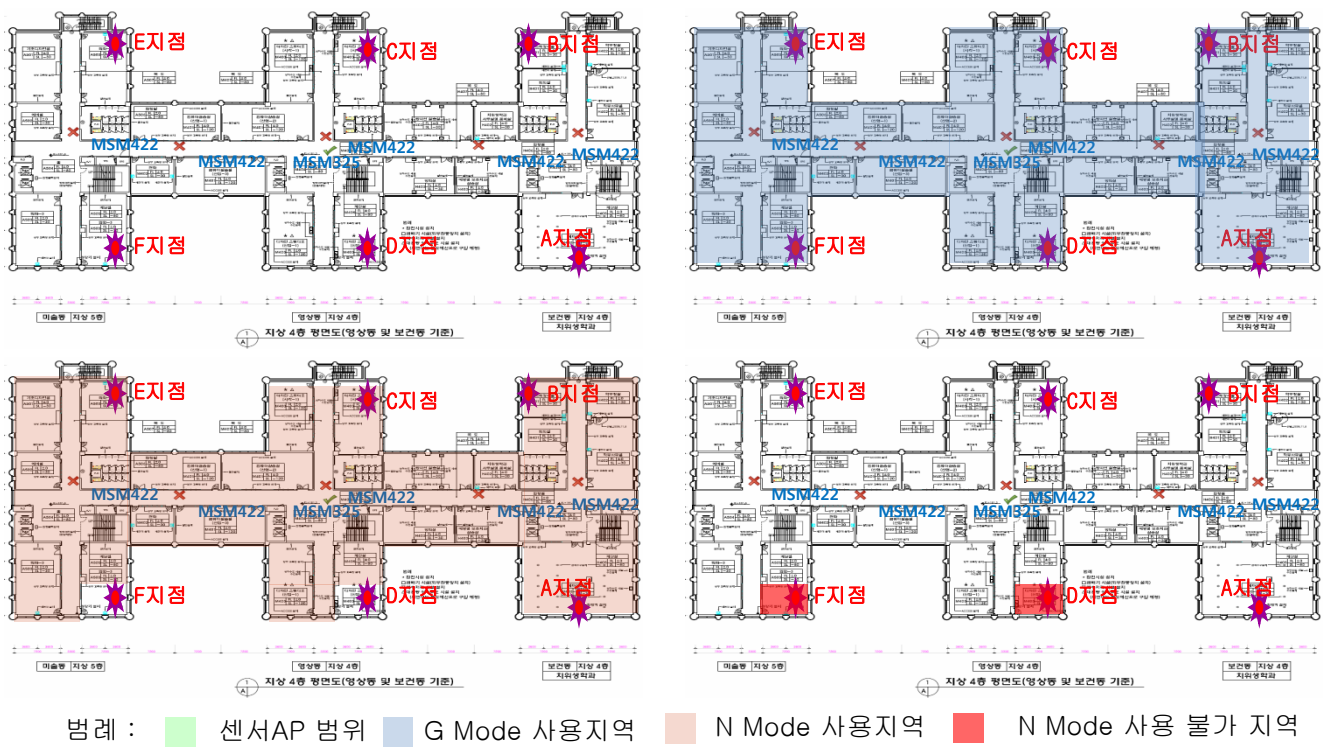
위치별 Cell Test 측정 결과(조형관 2층)

위치	Radio	Mode	dB를	Ping Test(mm)	측정값			비고
					최저값(M)	최고값(M)	인터넷사용시(M)	
A 지점	2.4/5Ghz	G					X	320호
	5Ghz	N	-81	1~4	9	26	12	
B 지점	2.4/5Ghz	G	-50	1~37	5.5	54	54	318호
	5Ghz	N	-82	1~2	18	27	24	
C 지점	2.4/5Ghz	G	-85	1~48	1	11	5.5	311호
	5Ghz	N					X	
D 지점	2.4/5Ghz	G						문잠김
	5Ghz	N						
E 지점	2.4/5Ghz	G	-69	1~60	18	54	48	304호
	5Ghz	N					X	
F 지점	2.4/5Ghz	G	-60	1~67	18	54	48	301호
	5Ghz	N	-82	1~2	12	27	18	



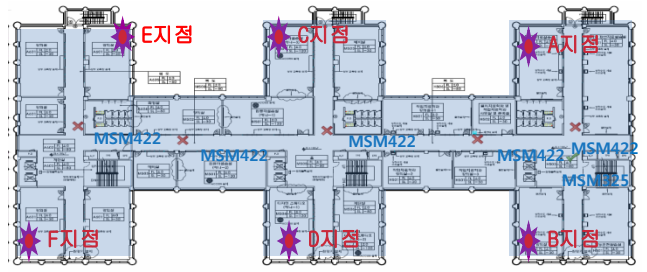
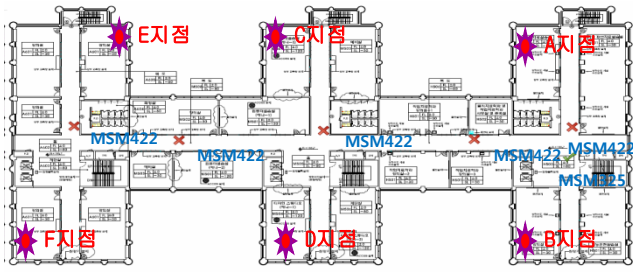
위치별 Cell Test 측정 결과(조형관 3층)

위치	Radio	Mode	dB를	Ping Test(mm)	측정값			비고
					최저값(M)	최고값(M)	인터넷사용시(M)	
A 지점	2.4/5Ghz	G	-72	1~38	5.5	24	18	413호
	5Ghz	N	-84	1~38	6	12	9	
B 지점	2.4/5Ghz	G	-50	1~77	48	54	54	스터디룸
	5Ghz	N	-63	1~2	120	180	240	
C 지점	2.4/5Ghz	G	-64	1~48	24	54	54	409호
	5Ghz	N	-82	1~4	18	36	24	
D 지점	2.4/5Ghz	G	-78	1~86	6	24	12	421호
	5Ghz	N	-79	1~8	24	48	30	
E 지점	2.4/5Ghz	G	-74	1~29	36	54	48	404호
	5Ghz	N	-84	1~6	18	24	24	
F 지점	2.4/5Ghz	G	-75	1~24	36	54	48	402호
	5Ghz	N	-82	1~4	18	27	24	



위치별 Cell Test 측정 결과(조형관 4층)

위치	Radio	Mode	dB를	Ping Test(mm)	측정값			비고
					최저값(M)	최고값(M)	인터넷사용시(M)	
A 지점	2.4/5Ghz	G	-74	1~31	12	48	24	516호
	5Ghz	N	-82	1~7	26	45	40	
B 지점	2.4/5Ghz	G	-71	1~34	18	54	36	513호
	5Ghz	N	-85	1~5	9	24	24	
C 지점	2.4/5Ghz	G						문잠김
	5Ghz	N						
D 지점	2.4/5Ghz	G	-69	1~86	2	48	24	519호
	5Ghz	N					X	
E 지점	2.4/5Ghz	G	-69	1~4	24	54	48	504호
	5Ghz	N	-78	1~8	30	60	45	
F 지점	2.4/5Ghz	G	-80	1~52	1	12	5.5	501호
	5Ghz	N	-83	1~4	6	24	18	



범례 : ■ 센서AP 범위 ■ G Mode 사용지역 ■ N Mode 사용지역 ■ N Mode 사용 불가 지역

위치별 Cell Test 측정 결과(조형관 5층)

위치	Radio	Mode	dB롤	Ping Test(mm)	측정값			비고
					최저값(M)	최고값(M)	인터넷사용시(M)	
A 지점	2.4/5Ghz	G	-58	1~78	54	54	54	612호
	5Ghz	N	-69	1~2	81	120	90	
B 지점	2.4/5Ghz	G	-72	1~40	24	54	48	617호
	5Ghz	N	-80	1~4	18	36	24	
C 지점	2.4/5Ghz	G	-71	1~48	18	48	36	608호
	5Ghz	N	-83	1~7	12	27	24	
D 지점	2.4/5Ghz	G	-64	1~54	24	54	48	621호
	5Ghz	N	-84	1~7	19	24	24	
E 지점	2.4/5Ghz	G	-60	1~66	18	54	36	605호
	5Ghz	N	-83	1~3	24	60	30	
F 지점	2.4/5Ghz	G	-65	1~29	24	54	48	602호
	5Ghz	N	-78	1~3	30	60	45	



위치별 Cell Test 측정 결과(조형관 6층)

위치	Radio	Mode	dB를	Ping Test(mm)	측정값			비고
					최저값(M)	최고값(M)	인터넷사용시(M)	
A 지점	2.4/5Ghz	G	-70	1~44	2	36	11	교수24호
	5Ghz	N					X	
B 지점	2.4/5Ghz	G					문잠김	교수17호
	5Ghz	N						
C 지점	2.4/5Ghz	G					문잠김	교수22호
	5Ghz	N						
D 지점	2.4/5Ghz	G					문잠김	교수11호
	5Ghz	N						
E 지점	2.4/5Ghz	G					문잠김	교수14호
	5Ghz	N						
F 지점	2.4/5Ghz	G	-82	3~92	1	9	6	교수9호
	5Ghz	N					X	



위치별 Cell Test 측정 결과(조형관 7층)

위치	Radio	Mode	dB를	Ping Test(mm)	측정값			비고
					최저값(M)	최고값(M)	인터넷사용시(M)	
A 지점	2.4/5Ghz	G	-77	1~6	5.5	24	12	808호
	5Ghz	N					X	
B 지점	2.4/5Ghz	G	-73	1~39	6	24	12	811호
	5Ghz	N					X	
C 지점	2.4/5Ghz	G	-69	1~19	18	48	48	801호
	5Ghz	N						