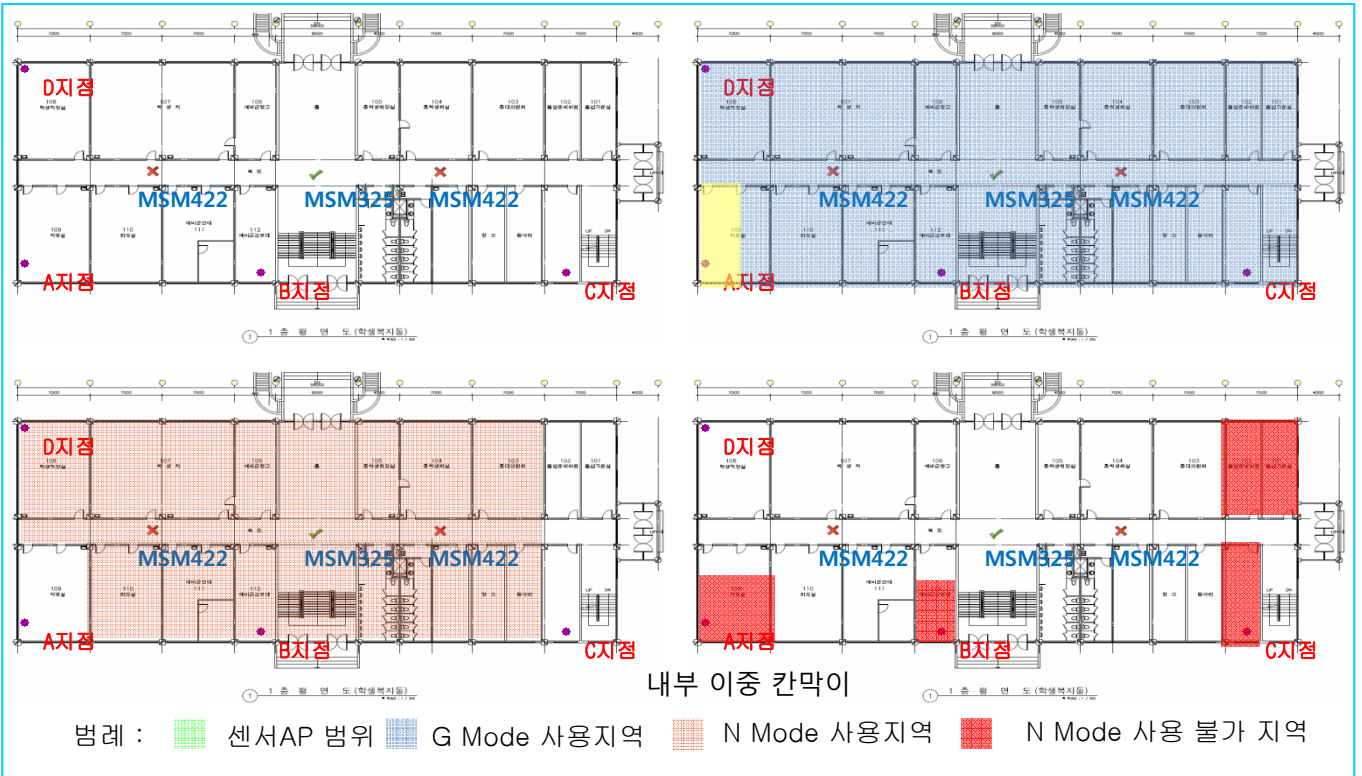


범례 : ■ 센서AP 범위 ■ G Mode 사용지역 ■ N Mode 사용지역 ■ N Mode 사용 불가 지역

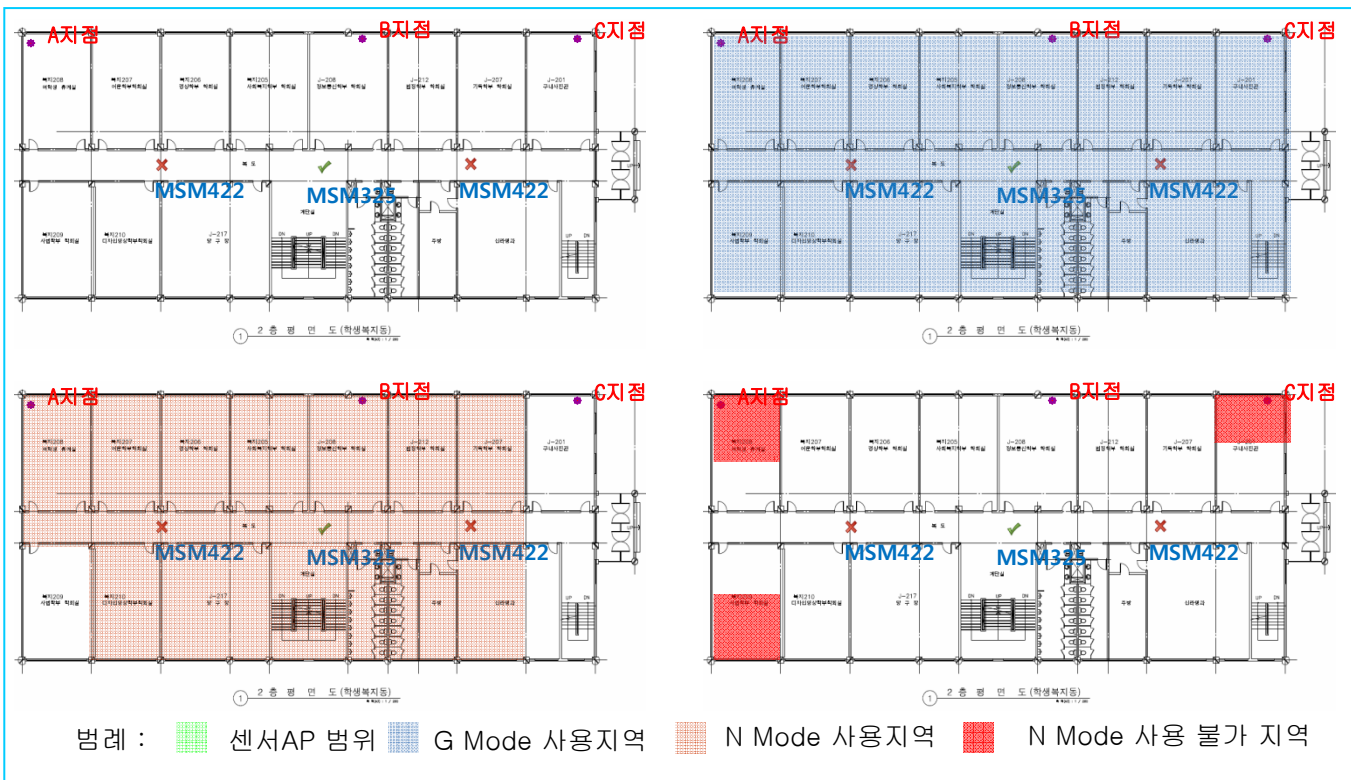
위치별 Cell Test 측정 결과(학생복지관 지하1층)

위치	Radio	Mode	dB를	Ping Test(mm)	측정값			비고
					최저값(M)	최고값(M)	인터넷사용시(M)	
A 지점	2.4/5Ghz	G	-76	1~123	2	18	12	B105
	5Ghz	N					X	
B 지점	2.4/5Ghz	G	-54	1~60	36	54	48	식당
	5Ghz	N	-78	1~7	24	60	54	



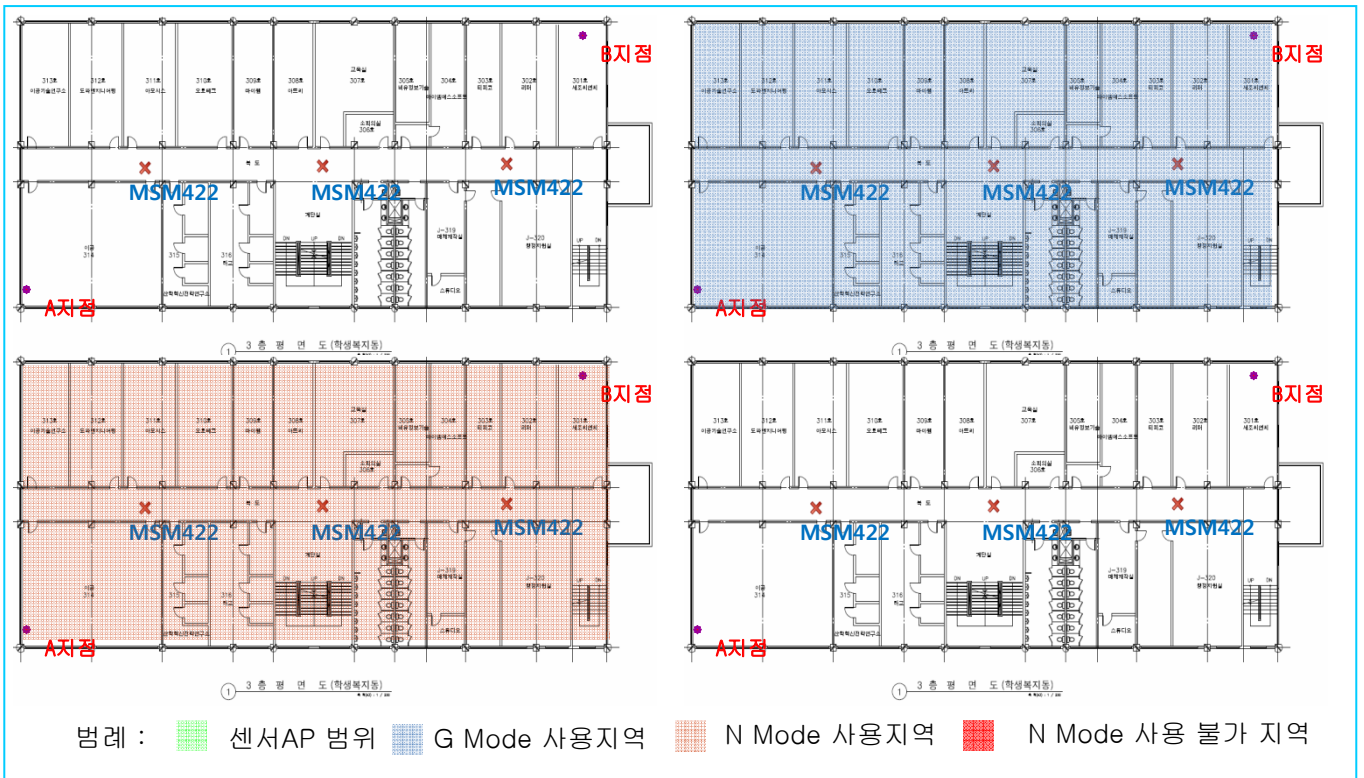
위치별 Cell Test 측정 결과(학생복지관 1층)

위치	Radio	Mode	dB를	Ping Test(mm)	측정값			비고
					최저값(M)	최고값(M)	인터넷사용시(M)	
A 지점	2.4/5Ghz	G	-60	1~80	48	54	54	109호
	5Ghz	N					X	
B 지점	2.4/5Ghz	G	-63~-79	1~68	36	54	54	112호
	5Ghz	N	-77	1~3	30	60	45	
C 지점	2.4/5Ghz	G	-71	1~36	18	54	36	102호
	5Ghz	N					X	
D 지점	2.4/5Ghz	G	-50	1~68	36	54	54	108호
	5Ghz	N	-82	1~5	12	39	27	



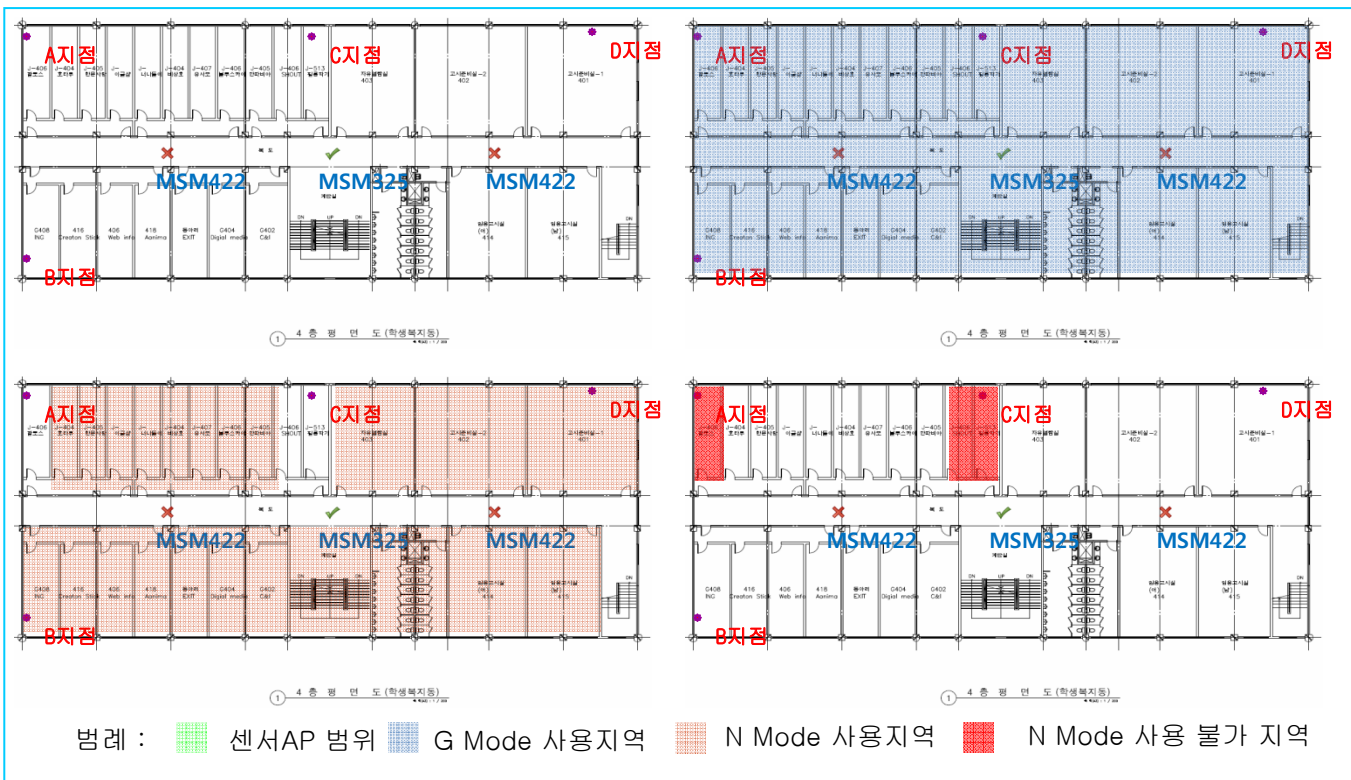
위치별 Cell Test 측정 결과(학생복지관 2층)

위치	Radio	Mode	dB를	Ping Test(mm)	측정값			비고
					최저값(M)	최고값(M)	인터넷사용시(M)	
A 지점	2.4/5Ghz	G	-65	1~12	18	54	36	208호
	5Ghz	N	-79	1~6	9	39	18	
B 지점	2.4/5Ghz	G	-64	1~56	54	54	54	J208호
	5Ghz	N	-82	1~3	26	39	30	
C 지점	2.4/5Ghz	G	-56	1~99	36	54	54	201호
	5Ghz	N	-78	1~3	30	90	60	



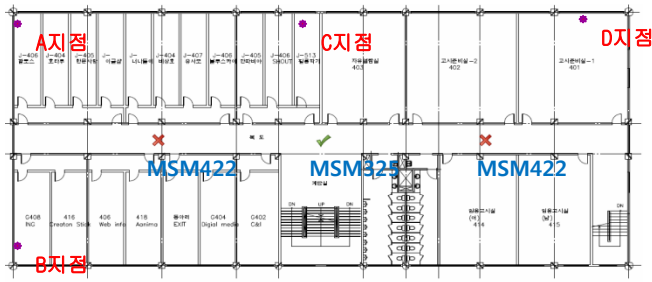
위치별 Cell Test 측정 결과(학생복지관 3층)

위치	Radio	Mode	dB를	Ping Test(mm)	측정값			비고
					최저값(M)	최고값(M)	인터넷사용시(M)	
A 지점	2.4/5Ghz	G	-61	1~61	18	54	48	314호
	5Ghz	N	-77	1~3	45	90	60	
B 지점	2.4/5Ghz	G	-79	1~76	5	36	12	301호
	5Ghz	N	-85	1~19	6	18	13	

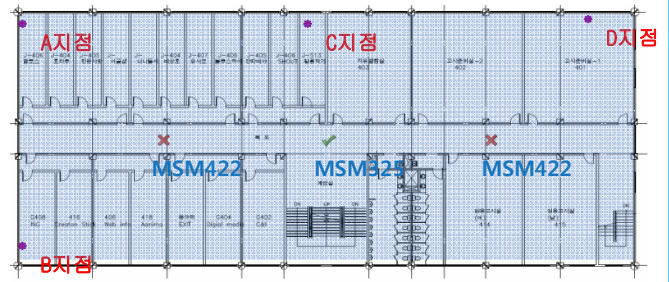


위치별 Cell Test 측정 결과(학생복지관 4층)

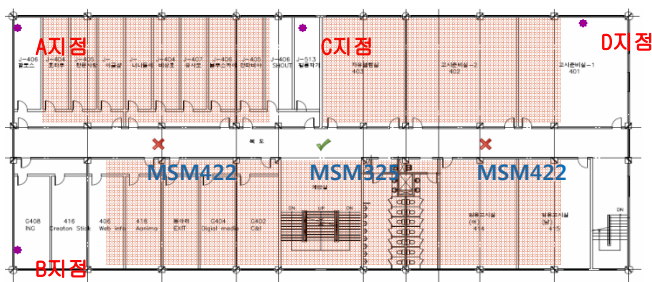
위치	Radio	Mode	dB를	Ping Test(mm)	측정값			비고
					최저값(M)	최고값(M)	인터넷사용시(M)	
A 지점	2.4/5Ghz	G					X	406호
	5Ghz	N					X	
B 지점	2.4/5Ghz	G	-78	1~26	1	36	11	407호
	5Ghz	N	-82	1~13	9	40	27	
C 지점	2.4/5Ghz	G	-70	1~60	5.5	36	24	J513
	5Ghz	N					X	
D 지점	2.4/5Ghz	G	-60	1~65	36	54	48	401
	5Ghz	N	-81~-83	1~4	30	90	60	



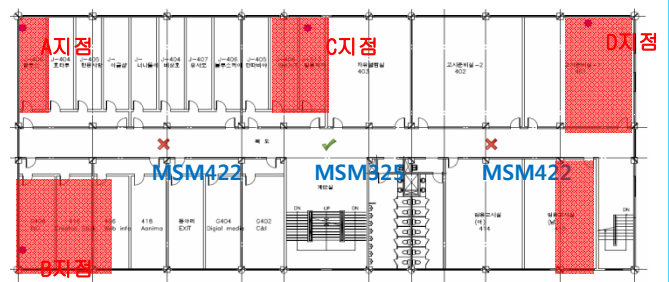
① 4층 평면도 (학생복지동)



① 4층 평면도 (학생복지동)



① 4층 평면도 (학생복지동)



① 4층 평면도 (학생복지동)

이중간막이구조임

범례 : ■ 센서AP 범위 ■ G Mode 사용지역 ■ N Mode 사용지역 ■ N Mode 사용 불가 지역

위치별 Cell Test 측정 결과(학생복지관 5층)

위치	Radio	Mode	dB를	Ping Test(mm)	측정값			비고
					최저값(M)	최고값(M)	인터넷사용시(M)	
A 지점	2.4/5Ghz	G	-82	1~87	5.5	18	12	IVF호
	5Ghz	N					X	
B 지점	2.4/5Ghz	G					X	SFC호
	5Ghz	N					X	
C 지점	2.4/5Ghz	G	-45	1~6	54	54	54	509호
	5Ghz	N	-77	1~4	40	90	60	
D 지점	2.4/5Ghz	G	-74	1~66	1	24	11	501호
	5Ghz	N					X	
E 지점	2.4/5Ghz	G	-66	1~44	24	54	54	534호
	5Ghz	N	-75	1~2	24	54	36	